

	<b>&lt;2015</b>	<b>2015</b>	<b>2015</b>	<b>2014</b>
	<b>Proximité</b>	<b>Agglo</b>	<b>Total</b>	<b>Total</b>
<b>REVENUS</b>				
Taxes	20 192 513 \$	24 323 587 \$	44 516 100 \$	36 916 300 \$
Paiement tenant lieu de taxes	522 300 \$	630 100 \$	1 152 400 \$	1 452 400 \$
Services rendus	1 711 805 \$		1 711 805 \$	1 583 224 \$
Autres revenus	6 275 001 \$	81 249 \$	6 356 250 \$	6 956 809 \$
Transferts	379 101 \$		379 101 \$	447 745 \$
	<b>29 080 720 \$</b>	<b>25 034 936 \$</b>	<b>54 115 656 \$</b>	<b>47 356 478 \$</b>

#### **DÉPENSES DE FONCTIONNEMENT**

Quote-part	0 \$	25 034 936 \$	25 034 936 \$	22 143 700 \$
Administration générale	3 949 307 \$		3 949 307 \$	3 383 088 \$
Sécurité publique	311 114 \$		311 114 \$	301 634 \$
Transport	3 979 730 \$		3 979 730 \$	3 482 144 \$
Hygiène du milieu	2 212 747 \$		2 212 747 \$	2 399 988 \$
Santé et bien-être	358 725 \$		358 725 \$	364 673 \$
Aménagement, urbanisme et développement	1 389 903 \$		1 389 903 \$	1 143 513 \$
Loisirs et Culture	8 381 608 \$		8 381 608 \$	6 652 001 \$
Service de dette (capital et intérêts)	7 364 000 \$		7 364 000 \$	6 589 000 \$
Autres frais de financement	955 000 \$		955 000 \$	559 289 \$
Immobilisations payées à même le budget	90 000 \$		90 000 \$	81 348 \$
Affectations	88 586 \$		88 586 \$	256 100 \$
	<b>29 080 720 \$</b>	<b>25 034 936 \$</b>	<b>54 115 656 \$</b>	<b>47 356 478 \$</b>

Catégorie	2015	2014
Résidentiel	1,0081 \$ / 100 \$	0,8065 \$ / 100 \$
Six logements et plus	1,0081 \$ / 100 \$	0,8065 \$ / 100 \$
Terrain vague desservi	2,0163 \$ / 100 \$	1.6130 \$ / 100 \$
Industriel	3,8048 \$ / 100 \$	3,0438 \$ / 100 \$
Commercial	3,9931 \$ / 100 \$	3,1945 \$ / 100 \$

COMPTÉ DE TAXES 2015  
POUR UNE RÉSIDENCE MOYENNE DE 325 931 \$



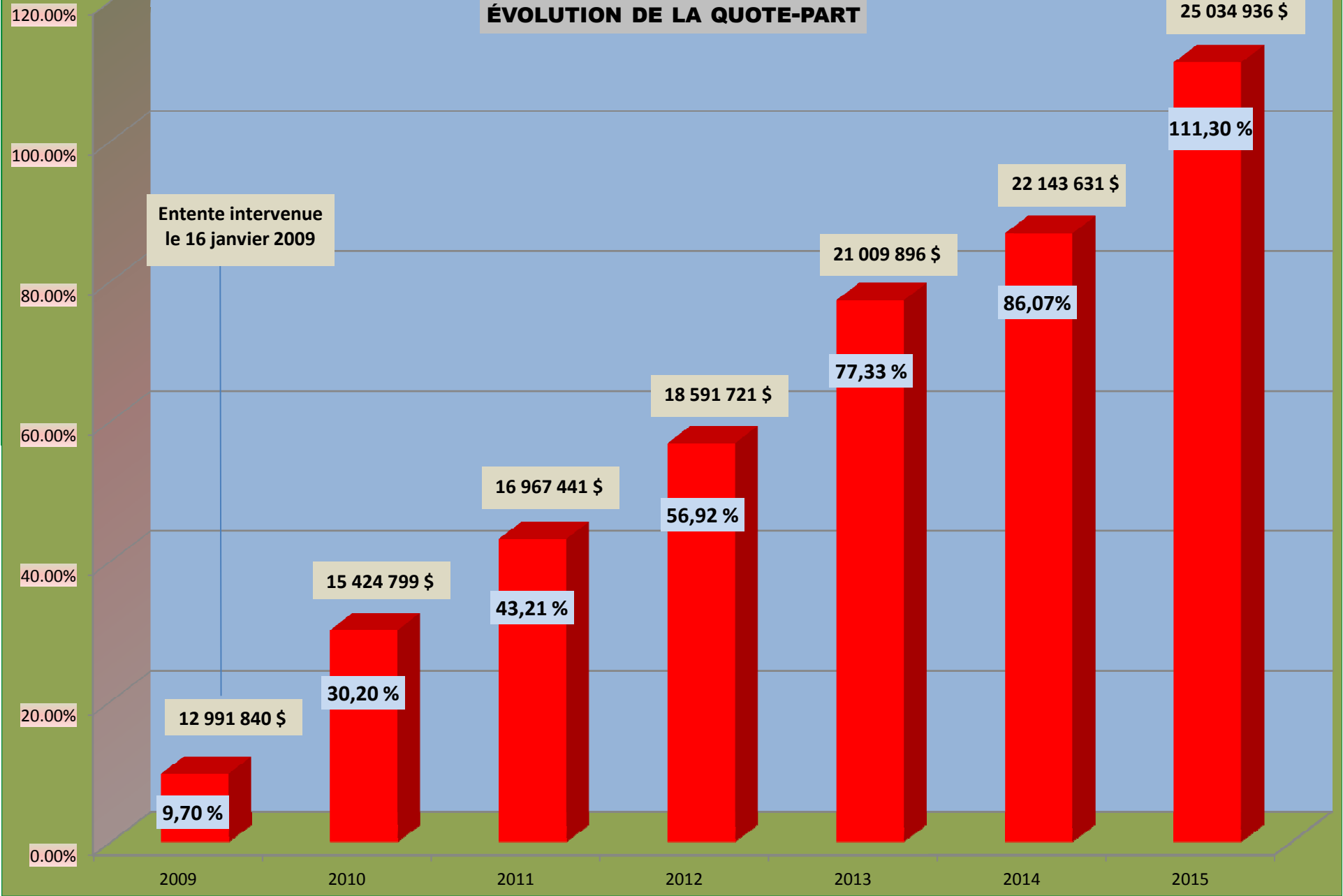
	Agglomération	Proximité	Total
Foncière	0,5610 \$/100\$ 1 828,47 \$	0,4471\$/100\$ 1 457,24 \$	1.0081\$/100\$ 3 285,71 \$
Aqueduc & égout	162 \$	89 \$	251 \$
Matières résiduelles	110 \$	87 \$	197 \$
Total pour 2015	2100,47 \$	1 633,24 \$	<b>3 733,71\$</b>
Compte de 2014	0, 3594\$/100\$ 1 171,40 \$	0,4471\$/100\$ 1 457,24 \$	<b>3 026.63\$</b>
Différence	707,08 + \$	<b>(0,00 \$)</b>	<b>707,08\$</b>
<b>Différence</b>			<b>23,36 %</b>

## Où vont les dollars de votre compte de taxes



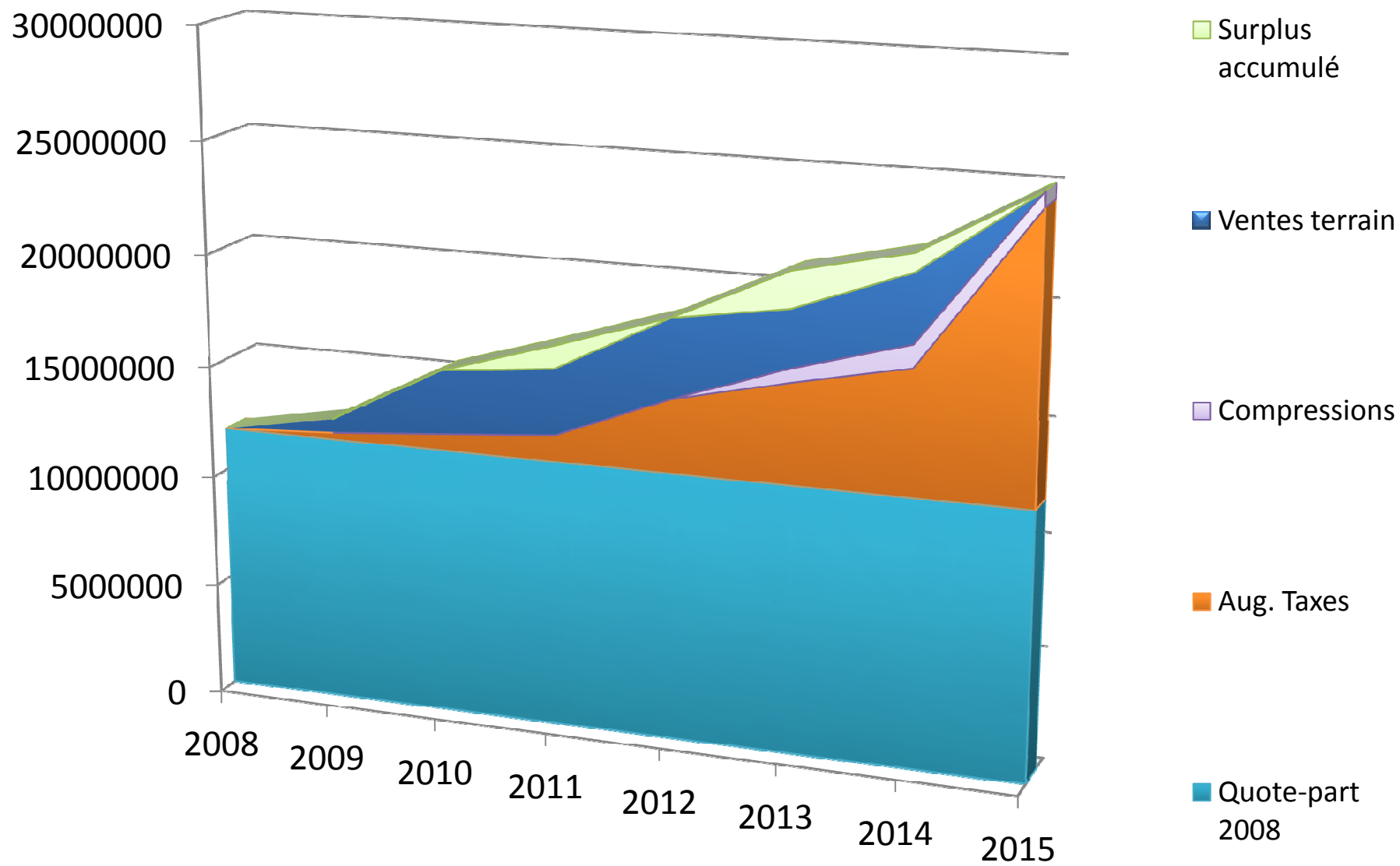
1. Quote-part Ville de Québec	55,0 cents
2. Service de la dette	13,0 cents
3. Loisirs et culture	12,0 cents
4. Administration générale	7,0 cents
5. Voirie municipale	4,0 cents
6. Enlèvement de la neige	3,0 cents
7. Eau et égout	2,0 cents
8. Aménagement et urbanisme	1,5 cent
9. Matières résiduelles/environnement	1,0 cent
10. Sécurité publique	0,5 cent
11. Développement économique	0,5 cent
12. Santé et bien-être	0,5 cent
	100,0 cents

## ÉVOLUTION DE LA QUOTE-PART



■ % augmentation de la quote-part

# Utilisation de d'autres sources de revenus pour payer la quote-part



# Utilisation de d'autres sources de revenus pour payer la quote-part

